

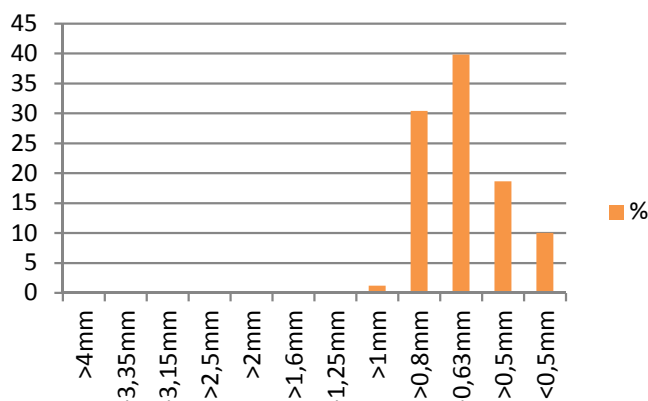


CERTIFICATO N° P2076

**DATI TECNICI:**

Proprietà chimiche e fisiche: questi materiali derivano dalla triturazione di pneumatici fuori uso e ne mantengono le caratteristiche di composizione a base di gomme naturale e sintetiche.

Nome	Trs bitum powder
Descrizione	Polverino di Gomma
Tipologia Polimero	SBR (Styrene Butadiene Rubber)
Provenienza	PFU (Pneumatici Fuori Uso)
Granulometria	0-0.8 mm
Forma	A2-B3
Colore	Nero
Stato Fisico	Solido, granulare
PH	Non Applicabile
Punto di Fusione	Non Applicabile
Punto di Ebollizione	Non Applicabile
Punti di infiammabilità	Non infiammabile
Auto-infiammabilità	370 °C
Viscosità	Non Applicabile
Pressione di Vapore	Non Applicabile
Densità Apparente	450 Kg/m <sup>3</sup>
Idrosolubilità	Insolubile
Liposolubilità	Insolubile
% materiale riciclato	100%



Sostanze pericolose contenute, ai sensi della direttiva 67/548/CEE e Decreto Legislativo 65/2003 e relativa classificazione: **NESSUNA**