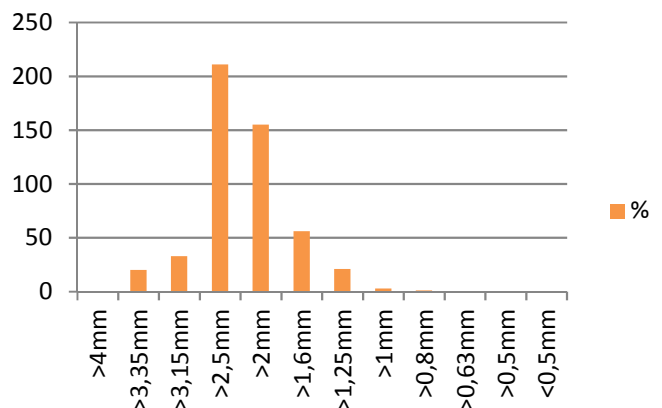


**DATI TECNICI:**

Proprietà chimiche e fisiche: questi materiali derivano dalla triturazione di pneumatici fuori uso e ne mantengono le caratteristiche di composizione a base di gomme naturale e sintetiche.

Nome	Black Crumb PRO
Descrizione	Granulo di Gomma
Tipologia Polimero	SBR (Styrene Butadiene Rubber)
Provenienza	PFU (Pneumatici Fuori Uso)
Granulometria	1-4 mm
Forma	A2-B3
Colore	Nero
Stato Fisico	Solido, granulare
PH	Non Applicabile
Punto di Fusione	Non Applicabile
Punto di Ebollizione	Non Applicabile
Punti di infiammabilità	Non infiammabile
Auto-infiammabilità	370 °C
Viscosità	Non Applicabile
Pressione di Vapore	Non Applicabile
Densità Apparente	500 Kg/m <sup>3</sup>
Idrosolubilità	Insolubile
Liposolubilità	Insolubile
% materiale riciclato	100%



Sostanze pericolose contenute, ai sensi della direttiva 67/548/CEE e Decreto Legislativo 65/2003 e relativa classificazione: **NESSUNA**  
 Conforme alla normativa: **DIN 18035/7**

Prodotto Certificato da:



**T.R.S. Tyres Recycling Sud Srl**

C.da San Potito Z.I. 85050 Balvano (Pz) ▪ C.F. & P.iva: 01529470765 ▪ REA: 116169 ▪ Cap. Soc. 110.000 € i.v.  
 Tel/Fax +39 0971 992648 ▪ E-Mail: info@trsindustrie.com