



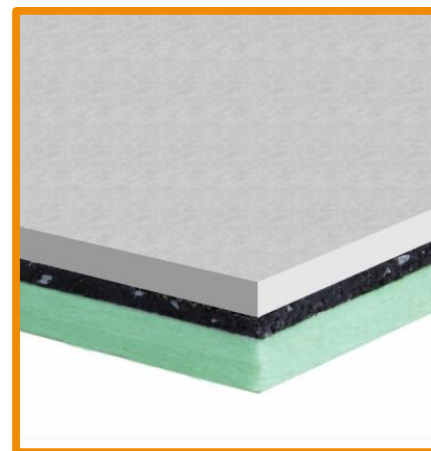
SCHEMA TECNICA

Rewall 40

Isolamento acustico e termico per rifodera di pareti e solai esistenti

Descrizione di capitolato

Isolante acustico in pannelli dello spessore di 40 mm accoppiato, composto da: un pannello in fibre e granuli di gomma SBR (Stirene Butadiene Rubber) pressati a caldo con collante poliuretano di densità 800 kg/m³ dello spessore di 8 mm; un pannello in fibra di poliestere densità 100 kg/m³ dello spessore di 20 mm; una lastra in gesso rivestito, spessore 12.5 mm. Le dimensioni dei pannelli sono 1.20 m in larghezza e 2.00 m in altezza.



- elevato isolamento termico e acustico
- durabilità e stabilità nel tempo
- eco-compatibile

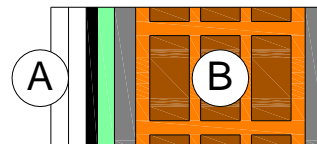
| CARATTERISTICHE MORFOLOGICHE | Norma | Unità | Rewall 40 | Tolleranza |
|------------------------------|-------|-------------------|------------------------------|------------|
| Spessore nominale | | mm | 40 | ± 1 |
| Lunghezza | | m | 2.00 | ± 0.005 |
| Larghezza | | m | 1.20 | ± 0.005 |
| Massa superficiale | | kg/m ² | 18 | ± 5% |
| Colorazione | | | verde / nero / bianco | |

| CARATTERISTICHE ACUSTICHE | Norma | Unità | Rewall 40 | |
|---------------------------|-------|-------|-----------|--|
|---------------------------|-------|-------|-----------|--|

Composizione parete certificata - spessore 20.5 cm

A: rifodera con Rewall 40 e una lastra in cartongesso da 12.5 mm di finitura

B: parete in laterizio forato da 12 cm (12/25/50), con intonaco da 1.5 cm ambo i lati



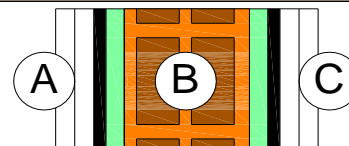
| | | | | |
|--------------------------|------------------|----|--------------------------|--|
| Potere fonoisolante (Rw) | UNI EN ISO 10140 | dB | 57 ⁽¹⁾ | |
|--------------------------|------------------|----|--------------------------|--|

Composizione parete certificata - spessore 18.5 cm

A: rifodera con Rewall 40 e una lastra in cartongesso da 12.5 mm di finitura

B: parete in laterizio forato da 8 cm (8/25/50)

C: rifodera con Rewall 40 e una lastra in cartongesso da 12.5 mm di finitura



| | | | | |
|--------------------------|------------------|----|--------------------------|--|
| Potere fonoisolante (Rw) | UNI EN ISO 10140 | dB | 60 ⁽¹⁾ | |
|--------------------------|------------------|----|--------------------------|--|

| CARATTERISTICHE TECNICHE | Norma | Unità | Rewall 40 | |
|--------------------------|-------|-------|-----------|--|
|--------------------------|-------|-------|-----------|--|

| | | | | |
|------------------------|--------------|--------------------|--------------|--|
| Resistenza termica (R) | UNI EN 12667 | m ² K/W | 0.761 | |
|------------------------|--------------|--------------------|--------------|--|

| | | | | |
|-------------------|------------|--|----------|--|
| Reazione al fuoco | EN 13501-1 | | F | |
|-------------------|------------|--|----------|--|

IMBALLO E STOCCAGGIO

L'imballaggio delle palette è realizzato con l'avvolgimento di un film in polietilene. Si consiglia lo stoccaggio al coperto, protetto dalle precipitazioni.

⁽¹⁾ Valori ottenuti presso il laboratorio Isolgomma.

I suggerimenti e le informazioni tecniche fornite rappresentano le nostre migliori conoscenze riguardo le proprietà e le utilizzazioni del prodotto. I dati esposti sono valori medi relativi alla produzione attuale e possono essere cambiati ed aggiornati da ISOLGOMMA in qualsiasi momento senza alcun preavviso e secondo la propria discrezionalità. Il documento è di proprietà di ISOLGOMMA. I diritti sono riservati.



SCHEMA TECNICA

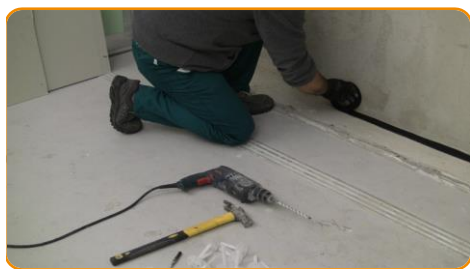
Rewall 40

Isolamento acustico e termico per rifodera di pareti e solai esistenti

MODALITA' D'USO

RIFODERA PARETI

POSA A COLLA



Posare la striscia sottoparete



Stendere la colla a tasti sul pannello a terra (collante suggerito Knauf Perlfix)



Incollare il pannello alla parete facendo una leggera pressione

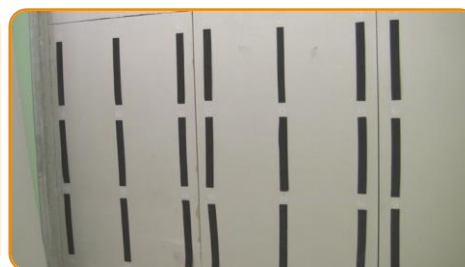
POSA CON TASSELLI



Per ogni pannello di Rewall segnare i punti per 12 tasselli; 4 per lato e al centro a distanza dal bordo di 10 cm ripartiti uniformemente in altezza



Forare il prodotto e la muratura sottostante nei punti prefissati con una punta di diametro 10 mm. Fissare il pannello con gli appositi tasselli



Fra un tassello e l'altro incollare l'apposita fascia di Stywall S3A



Fissare la seconda lastra di cartongesso al centro e ai lati con le apposite viti, sfalsando le lastre rispetto a quelle sotto



Applicare il nastro in rete nelle giunzioni delle lastre



Stuccare le giunzioni



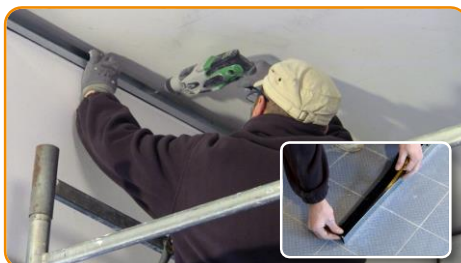
SCHEMA TECNICA

Rewall 40

Isolamento acustico e termico per rifodera di pareti e solai esistenti

MODALITA' D'USO

CONTROSOFFITTO IN ADERENZA



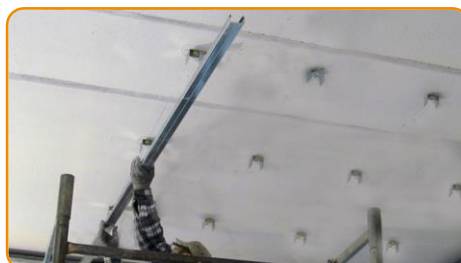
Incollare alle guide metalliche la striscia adesivizzata Stywall S3A e fissarle lungo il perimetro superiore della stanza



Prevedere un profilo ogni 50 cm da fissare con un gancio ogni 80 cm



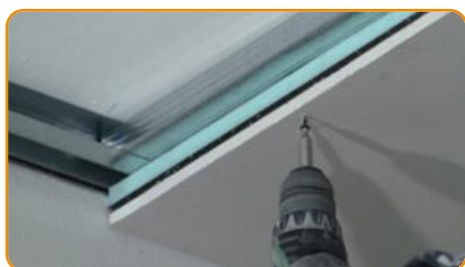
Forare il soffitto e fissare il gancio isolante



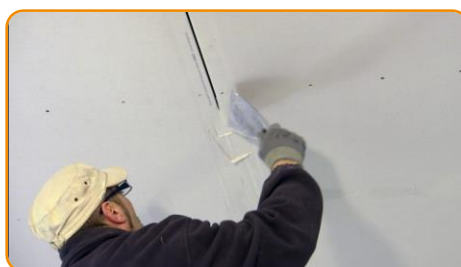
Fissare i profili metallici



Appoggiare il pannello Rewall ai profili metallici



Fissare il pannello Rewall ai profili metallici con viti da 55 mm ogni 15 cm



Riempire le eventuali giunture tra pannelli



Applicare il nastro in rete nelle giunzioni delle lastre. Stuccare le giunzioni