

73,7%

CONTENUTO DI RICICLATO

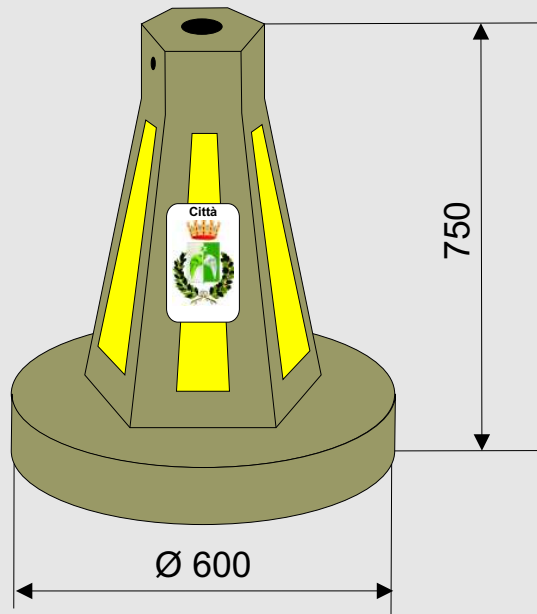
## ARCHIMEDE

Dissuasore di sosta realizzato interamente con gomma riciclata, altezza 750 mm diametro di base 600mm

Peso 56 kg. circa, dotato di sei inserti rifrangenti in pellicola microprismatica cl. 2. eventuale personalizzazione con stemma comunale stampato su pellicola microprismatica, predisposizione per l'inserimento di golfari per collegare i dissuasori con catena metallica.

E' possibile fissarlo al suolo inghisando un palo centrale o con tre tasselli 14 x 140 da inserire nei fori predisposti.

Accessori a richiesta: personalizzazione, kit golfari, tasselli di fissaggio.



**ELEMENTI DI ARREDO URBANO**  
Certificazione sul contenuto di materiale riciclato

ACCREDITED  
Forniture industriali B.M.G.

> 90%	A <sup>+</sup> 73,7%	A
> 60% - 90%	A	
> 30% - 60%	B	
≥ 10% - 30%	C	

tipologia materiale riciclato: gomma

REMADE IN ITALY

Dati non oggetto di certificazione a cura di Remade in Italy

riduzione dei consumi energetici dal riciclo (kwh/kg)	6,9
riduzione delle emissioni climalteranti dal riciclo (gr co <sub>2</sub> eq/kg)	1260,3

Altre certificazioni ambientali

www.remadeinitaly.it



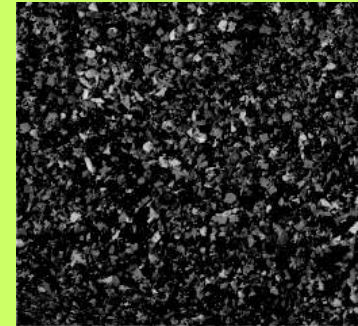
Composizione: granuli di gomma eterogenei nella qualità e granulometria, prevalenza di SBR, Butile, NBR, PU.

Colore dei granuli: nero, con parti bianche disperse

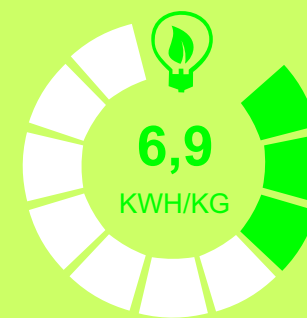
Legante: elastomerico in proporzioni variabili

Densità 600 kg/m<sup>3</sup>  
Resistente alle intemperie, escursione termica da -25 + 80, discreta resistenza agli oli e acidi  
resistenza meccanica scarsa.

Impiegato per la realizzazione di elementi antitrauma quali dissuasori di sosta, rivestimenti aree bimbi ecc..



Prodotto ecosostenibile, riciclabile all'infinito. Gli elementi realizzati sono generalmente stampati a freddo, parziali distacchi di granuli dal manufatto sono normali, se sottoposto ad urti o sollecitazioni meccaniche il prodotto si frantuma. La stessa mescola può essere stampata a caldo (max 50°C) con pressioni fino a 6 kg/cm<sup>2</sup>, in questo caso i manufatti risultano più coesi e resistenti ma meno elastici. Mescolata con paste coloranti può essere utilizzata colata in continuo per la realizzazione di aree giochi.



RIDUZIONE DEI CONSUMI ENERGETICI



RIDUZIONE DELLE EMISSIONI CLIMALTERANTI