

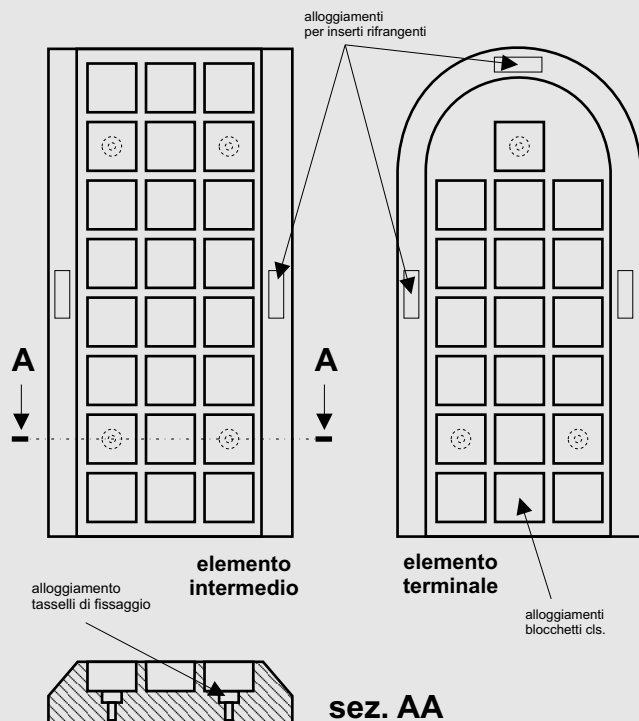
Separatore per piste ciclabili Biker

Biker è un cordolo separatore di corsia studiato per delimitare le piste ciclabili, realizzato con oltre il 94% di gomma riciclata, dimensioni di ogni elemento mm 500 x 1000 h. 130 mm, dotato di due scanalature laterali 100 x 20 mm per garantire il deflusso delle acque, peso approssimativo 64 kg, fornito di 4 tasselli di fissaggio 14 x 140 completi di tirafondi e rondelle, fornito di alloggiamenti per l'inserimento di blocchetti in cls. Elemento terminale con caratteristiche analoghe ma con una testa arrotondata e raccordata al piano stradale, tutti gli elementi dispongono d'inserti rifrangenti in elastoplastico giallo, dimensioni 10 x 3 cm., su entrambe i lati, i terminali hanno un inserto anche sulla testa.

Colori: parte in gomma, nera, blocchetti in cls con riporto in quarzo nei colori: antracite, bianco, giallo ocra o rosso mattone.

Il prodotto può essere posato in tempi molto rapidi, anche in presenza di traffico e senza particolari attrezzature, l'opera finale è di gradevole aspetto. I raccordi laterali sono quasi verticali e risultano difficilmente sormontabili.

Conforme al D.M. 557 e D.M. n°203



PRODOTTI PER LA SICUREZZA STRADALE
Certificazione sul contenuto di materiale riciclato

Forniture industriali B.M.G.

| | | | |
|-------------|----|-------|-----------|
| > 90% | A+ | 94,3% | A+ |
| > 60% - 90% | A | | |
| > 30% - 60% | B | | |
| 0 - 30% | C | | |

tipologia materiale riciclato: gomma

REMADE IN ITALY

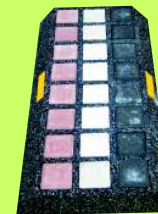
Dati non oggetto di certificazione a cura di Remade in Italy

| | |
|--|--------|
| riduzione dei consumi energetici dal riciclo (kWh/kg) | 8,8 |
| riduzione delle emissioni climalteranti dal riciclo (gr co ₂ eq/kg) | 1612,5 |

altre certificazioni ambientali

www.remadeinitaly.it

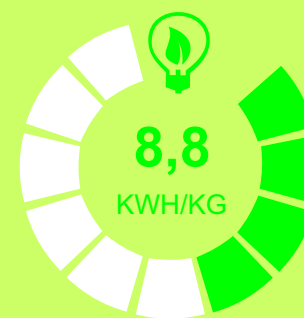
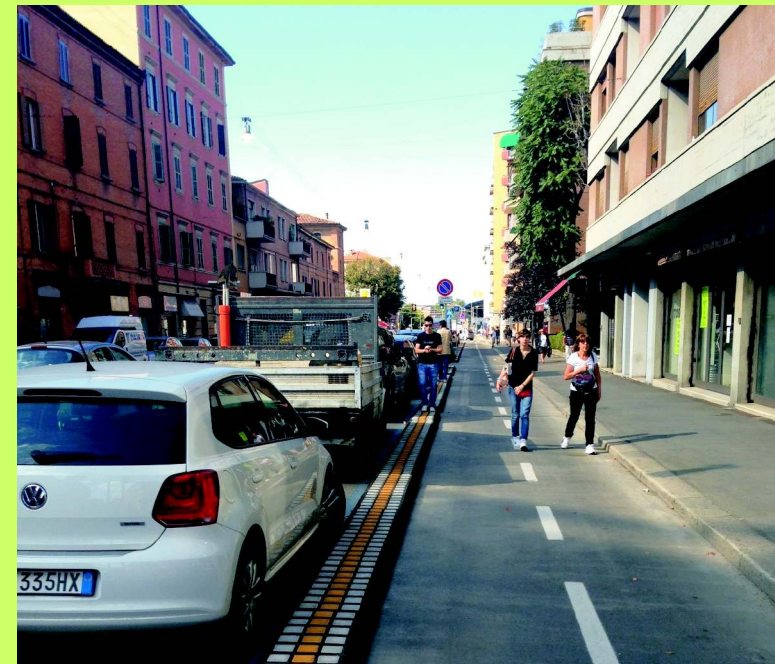
94,3%
CONTENUTO DI RICICLATO



elemento rettilineo centrale
blocchetti a scelta nei colori
bianco rosso giallo nero



particolare
dell'alloggiamento
dei tasselli nascosto dal
blocchetto in cls.



RIDUZIONE DEI CONSUMI
ENERGETICI



RIDUZIONE DELLE EMISSIONI
CLIMALTERANTI